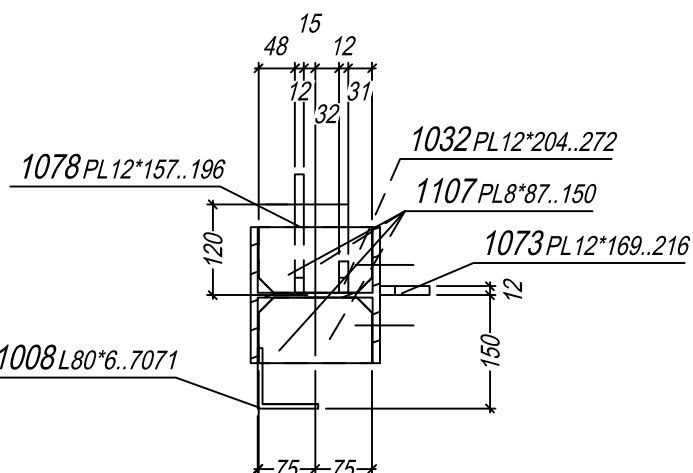
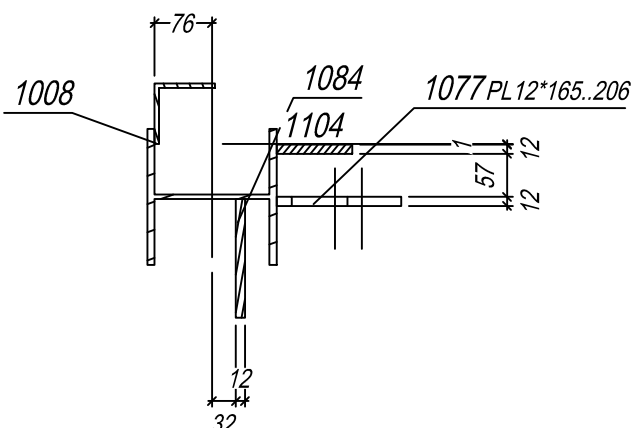


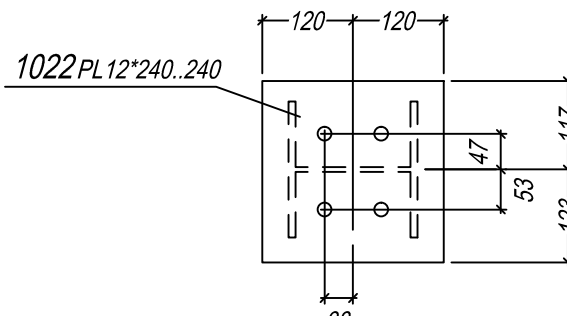
Przekrój 14 B-B



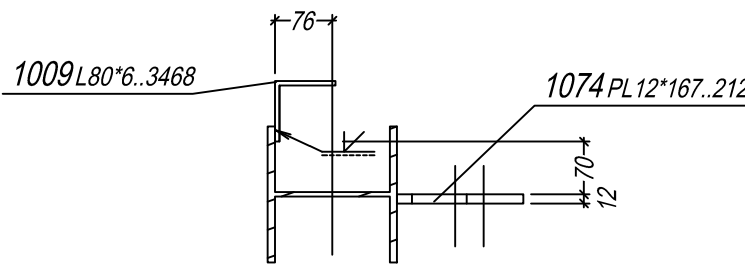
Widok 14 A-A



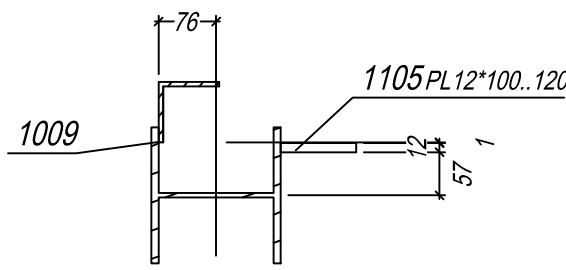
Przekrój 14 C-C



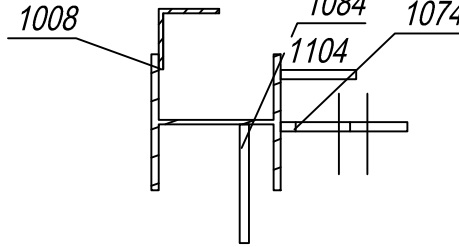
Widok 14 H-H



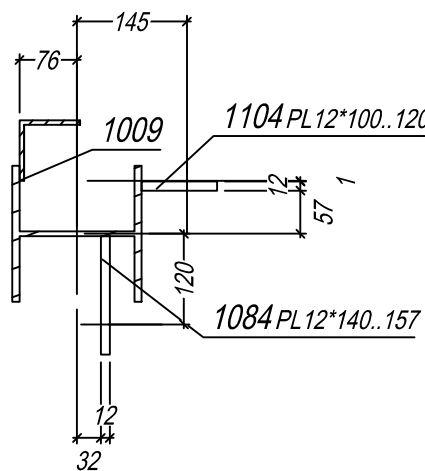
Przekrój 14 G-G



Przekrój 14 E-E



Przekrój 14 D-D



Przekrój 14 F-F

** Zest. dla jednego el. wysylkowego-						Poz.	14	Suma	1 x	Wykona
Nr.	Trn	Poz.	Nazwa	Sztuk	Profil	Materiał	Długość	Waga		Ozn.
1	1	14	Słup	1	HEA180	S235JR	11946	424.07		
2	1	1008	Kątownik	1	L80*6	S235JR	7071	51.62		
3	1	1009	Kątownik	1	L80*6	S235JR	3468	25.32		
4	1	1022	Blacha	1	PL 12*240	S235JR	240	5.43		
5	1	1032	Blacha	1	PL 12*204	S235JR	271	5.22		
6	1	1073	Blacha	1	PL 12*169	S235JR	216	3.44		
7	1	1074	Blacha	2	PL 12*167	S235JR	212	6.68		
8	1	1077	Blacha	1	PL 12*165	S235JR	206	3.20		
9	1	1078	Blacha	1	PL 12*157	S235JR	196	2.90		
10	1	1084	Blacha	2	PL 12*140	S235JR	157	4.14		
11	1	1103	Blacha	1	PL 12*100	S235JR	150	1.41		
12	1	1104	Blacha	3	PL 12*100	S235JR	120	3.39		
13	1	1105	Blacha	1	PL 12*100	S235JR	120	1.13		
14	1	1107	Blacha	4	PL8*87	S235JR	150	3.28		
15	1	1116	Blacha	1	PL8*60	S235JR	90	0.34		
Waga całkowita (kg)								541.56		
Gabaryty (W x S x D): 374 x 357 x 11958										

"ANDROMET"

GRZEGORZ KLONOWSKI

63-300 Pleszew ul. Ks. Nieśiołowskiego 16a (TEL. 0 **** 62/742-90-77)

Nazwa rysunku: Słup Poz. 14

Obiekt: Rozbudowa hali produkcyjnej

Adres budowy: dz.nr 283/29 obręb Czołnuchów

Investor: JHJ Sp. zo o.o. Nowa Wie 11

Skala: 1:100

Data: 08.2016 r.

Nr.rys.: 28

PROJEKTANT

SPRAWDZAJĄCY KONSTRUKCJA

PROJEKTANT

ASYSTENT

mgr inż. Sebastian Kempinski
asystent projektanta